

## PERSBERICHT

## Sofina NAV groeit met 13% op jaarbasis

Gediversifieerde portefeuille en  
wereldwijde deal flow onderbouwen  
sterke prestaties in 2024

- **Op 31 december 2024 bereikt de Net Asset Value (NAV) 10,3 mld EUR.**
- **Actieve dealflow en gediversifieerde activa, van jonge start-ups tot duurzame winstgevende groei, versterken de kernprestaties.**
- **Investeren met Purpose & Patience helpt navigeren doorheen huidige markt- en geopolitieke turbulenties.**
- **Voorgestelde bruto dividend stijgt met 4,5% naar 3,50 EUR, in lijn met Sofina's praktijk van een stabiel en regelmatig stijgend dividend.**

Harold Boël, CEO, verklaarde:

*“Sofina's hernieuwde groei in Net Asset Value in 2024 toont het voordeel van onze gediversifieerde strategie. De jaar-op-jaar NAV-stijging van 13% weerspiegelt de operationele prestaties van onze grootste portefeuillebedrijven, het positieve momentum in onze Sofina Growth-portefeuille en in startende bedrijven waar we via onze Private Funds-partners aan blootgesteld zijn. We waren ook succesvol in het vinden van nieuwe deals, waarbij we kapitaal hebben toegezegd aan hoogwaardige activa zoals team.blue of Finova Capital. We hebben eveneens geprofiteerd van gunstige marktomstandigheden om liquiditeit te genereren door de verkoop van enkele van onze grote posities, zoals Petit Forestier Group. Ondanks de huidige turbulenties zijn we hoopvol en vol vertrouwen dat een focus op innovatie en het opbouwen van langdurige relaties ons op het pad zal houden van het genereren van duurzame waarde.”*

# Jaaroverzicht 2024

## STERKE PRESTATIES PORTEFEUILLE

De groei van onze Net Asset Value werd gedreven door waardecreatie over onze investeringen, gediversifieerd over geografische gebieden, sectoren en innovatietrends. Onze grootste portefeuillebedrijven (top 10 en verder) toonden sterke operationele prestaties. De scale-ups in onze Sofina Growth-portefeuille hebben hun doelen bereikt. Onze Private Funds-partners konden toegang krijgen tot een groot aantal veelbelovende bedrijven in een vroege fase.

2024 was ook een goed jaar voor dealrealisatie, zowel investeringen als desinvesteringen – een momentum dat we meenemen naar 2025. Nieuwe investeringen in 2024 omvatten team.blue, Cyera en Vivobarefoot. Sinds het begin van het jaar hebben we investeringen gedaan, zoals OrganOx, The Whole Truth, Berry Street Health en Proeduca (de laatste onder voorbehoud van closing voorwaarden). Onze volledige exit van GL events sloot een 13-jarige samenwerking af.

Onze top 10 grootste investeringen via Sofina Direct (zie lijst hieronder) onderstrepen Sofina's goed gediversifieerde portefeuille. ByteDance, een wereldwijd internet- en technologiebedrijf, is de enige deelneming die meer dan 5% van de reële waarde van de portefeuille vertegenwoordigt in transparantie.

Onze top 10 General Partners (zie lijst hieronder) in onze Private Funds-portefeuille is een lijst van toonaangevende wereldwijde private equity en venture capital investeerders. In 2024 hebben we ook nieuwe namen toegevoegd aan de algemene lijst, waaronder Index Ventures, Lighthouse en 20VC.

## INVESTERINGEN EN WAARDEREALISATIE

### BELANGRIJKSTE NIEUWE INVESTERINGEN

- **team.blue (België):** Europa's toonaangevende leverancier van internettoegang voor KMO's
- **Cyera (VS):** Een AI-aangedreven databeveiligingsplatform
- **Vivobarefoot (VK):** Het toonaangevende merk in barefoot schoenen en natuurlijke gezondheid
- **EG A/S (Denemarken):** Een marktleidende leverancier van branchespecifieke software gericht op Scandinavië
- **Finova Capital (India):** Een kredietverstrekker voor micro-, kleine en middelgrote ondernemingen (MKMO)
- **Lyskraft (India):** Omnichannel platform voor premium damesmode

### BELANGRIJKSTE VOLLEDIGE DESINVESTRINGEN

- **Petit Forestier Group (Frankrijk):** Europese leider voor de verhuur van koelssystemen
- **Aohua (China):** Toonaangevende fabrikant van endoscopie-apparatuur en verbruiksgoederen
- **Graphcore (VK):** Ontwerper van microprocessoren voor toepassingen van artificiële intelligentie
- **TCNS (India):** Toonaangevend bedrijf op het gebied van merkkledij voor vrouwen

### GEBEURTENISSEN NA BALANSDATUM (2025)

- **Nieuwe investeringen: Proeduca** (toonaangevende aanbieder van online en gecertificeerd Spaanstalig hoger onderwijs – onder voorbehoud van closing voorwaarden), **Berry Street Health** (verzekerde voedingstherapie), **OrganOx** (fabrikant van medische apparatuur voor levertransplantaties), **The Whole Truth** (gezonde voeding)
- **Volledige verkopen:** verkoop van onze overblijvend belang in **GL events** (evenementenmarketing), en van onze deelneming in **First Eagle Investments** (onafhankelijk vermogensbeheerbedrijf – onder voorbehoud van closing voorwaarden)

## KANTOOR IN LONDEN

We zijn verheugd aan te kondigen dat we een Sofina-kantoor openen in Londen - het vierde in ons wereldwijde netwerk na Brussel, Luxemburg en Singapore. Het doel is om nieuwe connecties te leggen, relaties te verdiepen, kansen te benutten en talent aan te trekken in deze hub die de thuisbasis is van leiders in private equity en venture capital, evenals talloze start-ups en ondernemers. De opening van een nieuw kantoor volgt op een strategische beoordeling van hoe we de volgende groeigolf voor onze groep kunnen ontsluiten. We bouwen een investeringsteam op in Londen dat onze focussectoren en gediversifieerde investeringsstijlen weerspiegelt.

# Financiële Indicatoren 2024 <sup>1</sup>

## Financiële staten – Overzicht van het jaar <sup>2</sup>

	31/12/2024	31/12/2023
Totaal activa (in miljoen EUR)	11.159	9.843
Eigen vermogen (in miljoen EUR)	10.305	9.083
Eigen vermogen per aandeel (in EUR) <sup>3</sup>	311,77	273,62
	<b>2024</b>	<b>2023</b>
Nettoresultaat (aandeel van de groep) (in miljoen EUR)	1.360	-104
Nettoresultaat (aandeel van de groep) per aandeel (in EUR) <sup>4</sup>	40,89	-3,12

## Financiële resultaten in transparantie <sup>5</sup> (in miljoen EUR)

Kerncijfers in transparantie	31/12/2024	31/12/2023
Nettoschuld (+) / Netto cash (-)	-334	-197
Investeringsportefeuille	10.054	8.928
Loan-to-value (in %)	-3,3%	-2,2%
<b>Kerncijfers globaal resultaat in transparantie</b>	<b>2024</b>	<b>2023</b>
Dividenden	60	44
Nettoresultaat van de investeringsportefeuille	1.386	-76
Totaal van het globaal resultaat <sup>6</sup>	1.359	-104
<b>Kerncijfers kasstroomoverzicht in transparantie</b>	<b>2024</b>	<b>2023</b>
Investerings in portefeuille	-951	-517
Desinvesteringen uit portefeuille	1.211	590
<b>Balans in transparantie</b>	<b>31/12/2024</b>	<b>31/12/2023</b>
Investeringsportefeuille	10.054	8.928
Sofina Direct	5.331	4.739
<i>Minderheidsinvesteringen op de lange termijn</i>	3.069	2.847
<i>Sofina Growth</i>	2.262	1.892
Sofina Private Funds	4.723	4.189
<b>Netto cash</b>	<b>334</b>	<b>197</b>
Bruto cash	1.031	893
Financiële schulden	-697	-696
<b>Overige</b>	<b>-83</b>	<b>-42</b>
<b>NAV</b>	<b>10.305</b>	<b>9.083</b>

<sup>1</sup> Voor een definitie van de verschillen begrippen, zie Lexicon in het Jaarverslag 2024.

<sup>2</sup> De geconsolideerde financiële staten worden weergegeven onder het statuut van Beleggingsentiteit, in toepassing waarvan de directe beleggingsdochterondernemingen van Sofina NV tegen hun reële waarde worden opgenomen, met inbegrip van de reële waarde van hun participaties en hun andere activa en verplichtingen (voornamelijk intragroep schulden en vorderingen) via de resultatenrekening.

<sup>3</sup> Berekening gebaseerd op het aantal uitstaande aandelen op het einde van het boekjaar (33.053.827 aandelen per 31 december 2024 en 33.197.072 aandelen per 31 december 2023).

<sup>4</sup> Berekening gebaseerd op het gewogen gemiddelde aantal uitstaande aandelen (33.244.429 aandelen per 31 december 2024 en 33.370.558 aandelen per 31 december 2023).

<sup>5</sup> Gebaseerd op de portefeuille in transparantie (zie punt 2.1 van de Toelichtingen bij de geconsolideerde financiële staten).

<sup>6</sup> Het kleine verschil tussen het nettoresultaat en het globaal resultaat is te wijten aan inkomsten en uitgaven die rechtstreeks in het eigen vermogen worden opgenomen en vervolgens worden ondergebracht in het nettoresultaat.

## TOP 10 INVESTERINGEN

### DIRECT

#### TOP 10 SOFINA DIRECT <sup>2</sup>

De 10 belangrijkste investeringen van Sofina Direct vertegenwoordigen 29% van de reële waarde van de portefeuille in transparantie.

1.	HSG CO-INVESTMENT 2016-A (BYTEDANCE)
2.	LERNEN MIDCO 1 LIMITED (COGNITA)
3.	DRYLOCK TECHNOLOGIES
4.	NUXE INTERNATIONAL
5.	CAMBRIDGE ASSOCIATES
6.	BIOMÉRIEUX
7.	MNH (MÉRIEUX NUTRISCIENCES)
8.	BIOBEST GROUP (BIOFIRST) <sup>3</sup>
9.	LANCELOT UK HOLDCO LIMITED (EG SOFTWARE)
10.	SALTO SYSTEMS

De 4 grootste investeringen van Sofina Direct vertegenwoordigen meer dan 15% maar minder dan 20% van de portefeuille in transparantie terwijl de 6 grootste Sofina Direct investeringen meer dan 20% van de portefeuille in transparantie vertegenwoordigen <sup>2</sup>.

ByteDance, een wereldwijd internet- en technologiebedrijf actief in meer dan 150 landen, is de enige deelneming die meer dan 5% van de reële waarde van de portefeuille vertegenwoordigt in transparantie <sup>4</sup>.

<sup>2</sup> Belangrijkste investeringen met betrekking tot hun aandeel in de reële waarde van de portefeuille in transparantie en volgens de waarderingsprincipes uiteengezet in punt 2.3 van de Toelichtingen bij de geconsolideerde financiële staten in het Jaarverslag 2024. Vermeld in dalende volgorde van reële waarde per 31 december 2024. De volgorde van onze investeringen in Sofina Direct houdt geen rekening met onrechtstreekse participaties in deze entiteiten via bepaalde investeringen van Sofina Private Funds.

<sup>3</sup> Biobest Group (BioFirst) slaat op onze investeringen in Biobest Group NV en MxBEE, een investeringsvehikel met als enige activa een belang in Biobest Group NV. Voor Biobest Group slaat de volgorde daarom op de reële waarde in transparantie van Biobest Group NV en MxBEE.

<sup>4</sup> Sofina waardeert haar participatie in HSG Co-Investment 2016-A op basis van de marktmultiples waarderingsmethode met een illiquideitsdiscount. Haar deelneming in ByteDance op het niveau van Sofina Private Funds wordt gewaardeerd op basis van de laatste verslagen verkregen van de General Partners tot midden maart 2025.

### PRIVATE FUNDS

#### TOP 10 SOFINA PRIVATE FUNDS <sup>1</sup>

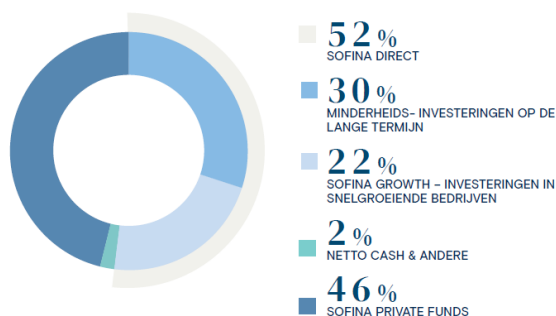
De 10 belangrijkste investeringen van Sofina Private Funds vertegenwoordigen 22% van de reële waarde van de portefeuille in transparantie.

1.	SEQUOIA CAPITAL
2.	HONGSHAN
3.	LIGHTSPEED
4.	PEAK XV
5.	INSIGHT PARTNERS
6.	THOMA BRAVO
7.	BATTERY
8.	ANDREESSEN HOROWITZ
9.	ICONIQ CAPITAL
10.	TA ASSOCIATES

<sup>1</sup> General Partners op basis van de geschatte vertegenwoordiging van hun fondsen in de reële waarde van Sofina's portefeuille in transparantie. Vermeld in afnemende volgorde van reële waarde per 31 december 2024.

## PORTEFEUILLE PER INVESTERINGSSTIJL

10,3 MLD  
EUR NAV<sup>1</sup>



<sup>1</sup> De gerapporteerde spreiding is een percentage van onze Net Asset Value op basis van de portefeuille in transparantie.

## FINANCIËLE KALENDER

<b>Jaarcijfers 2024</b>	<b>26 maart 2025</b>
Jaarverslag 2024: <a href="#">link</a>	
<b>Oproeping tot de Gewone Algemene Vergadering</b>	<b>3 april 2025</b>
<b>Gewone Algemene Vergadering</b>	<b>8 mei 2025 om 15u</b>
<b>Ex-dividenddatum</b>	<b>20 mei 2025</b>
<b>Record datum dividend</b>	<b>21 mei 2025</b>
<b>Betalbaarstelling dividend</b>	<b>22 mei 2025</b>
<b>Newsletter #16</b>	<b>22 juli 2025</b>
<b>Halfjaarlijks verslag 2025</b>	<b>4 september 2025</b>
<b>Newsletter #17</b>	<b>januari 2026</b>
<b>Jaarverslag 2025</b>	<b>26 maart 2026</b>

### Profiel van de vennootschap

Sofina is een Belgische investeringsvennootschap die noteert op Euronext Brussels. De missie van Sofina is de partner te zijn van toonaangevende ondernemers en families, door hen geduldig kapitaal en ondersteunend advies te verschaffen om duurzame groei in hun bedrijven mogelijk te maken. We plaatsen menselijke relaties en onderlinge afstemming centraal in wat wij doen. Sofina heeft investeringen in Europa, Azië en de Verenigde Staten in verschillende sectoren, meer bepaald met de klemtoon op Consumptiegoederen en detailhandel, Digitale transformatie, Onderwijs, Gezondheidszorg en levenswetenschappen alsook Sustainable supply chains. Meer informatie vindt u op [www.sofinagroup.com](http://www.sofinagroup.com)

### Investeerders, analisten en media contact

Dirk Delmartino, Head of Communications  
Mob: +32 470 61 49 65 – E-mail: [dirk.delmartino@sofinagroup.com](mailto:dirk.delmartino@sofinagroup.com)  
Tel.: +32 2 551 06 11 – E-mail: [info@sofinagroup.com](mailto:info@sofinagroup.com)